



## Bytový dům E 4 NP / byt E 412 / 2+kk s terasou

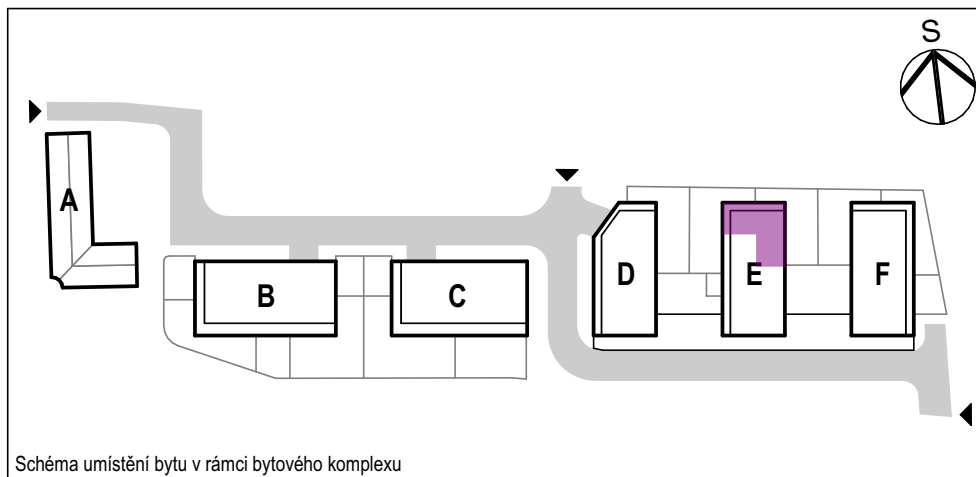
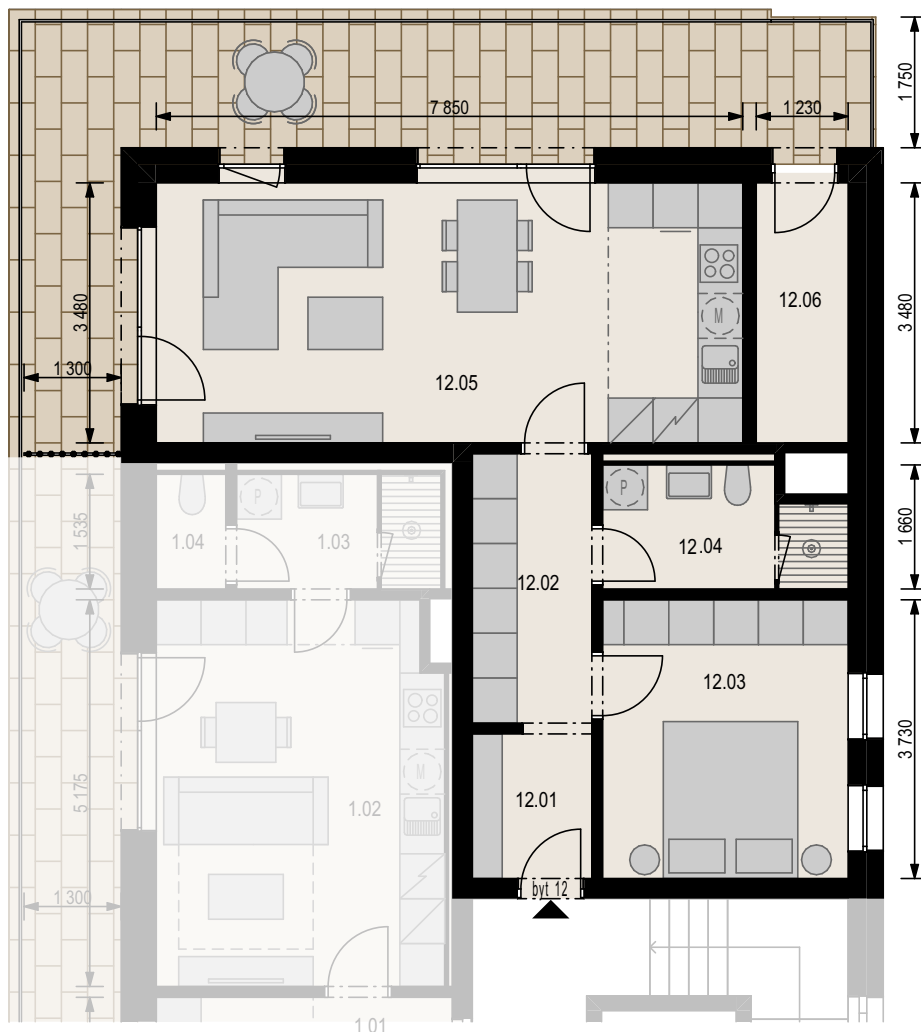
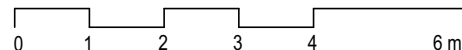


Schéma umístění bytu v rámci bytového komplexu



		m <sup>2</sup>
12.01	Předsíň	3,1
12.02	Chodba	5,8
12.03	Ložnice	12,2
12.04	Koupelna	5,1
12.05	Obývací pokoj + kk	27,3
12.06	Sklad pro terasu	4,3
<b>Vnitřní užitná plocha</b>		<b>57,8 m<sup>2</sup></b>
<b>Celková podlahová plocha</b>		<b>60,8 m<sup>2</sup></b>
<b>Terasa</b>		<b>27,5 m<sup>2</sup></b>