



Bytový dům E 3 NP / byt E 308 / 2+kk s balkonem

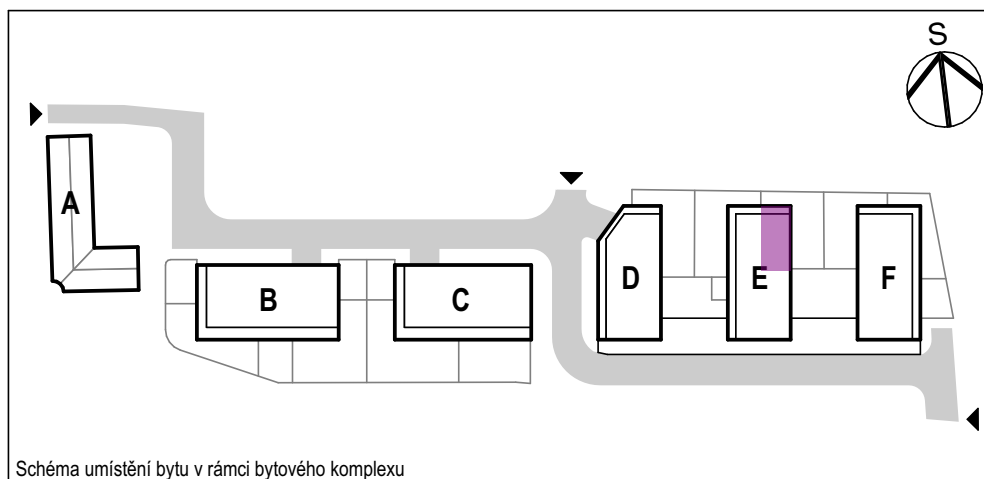
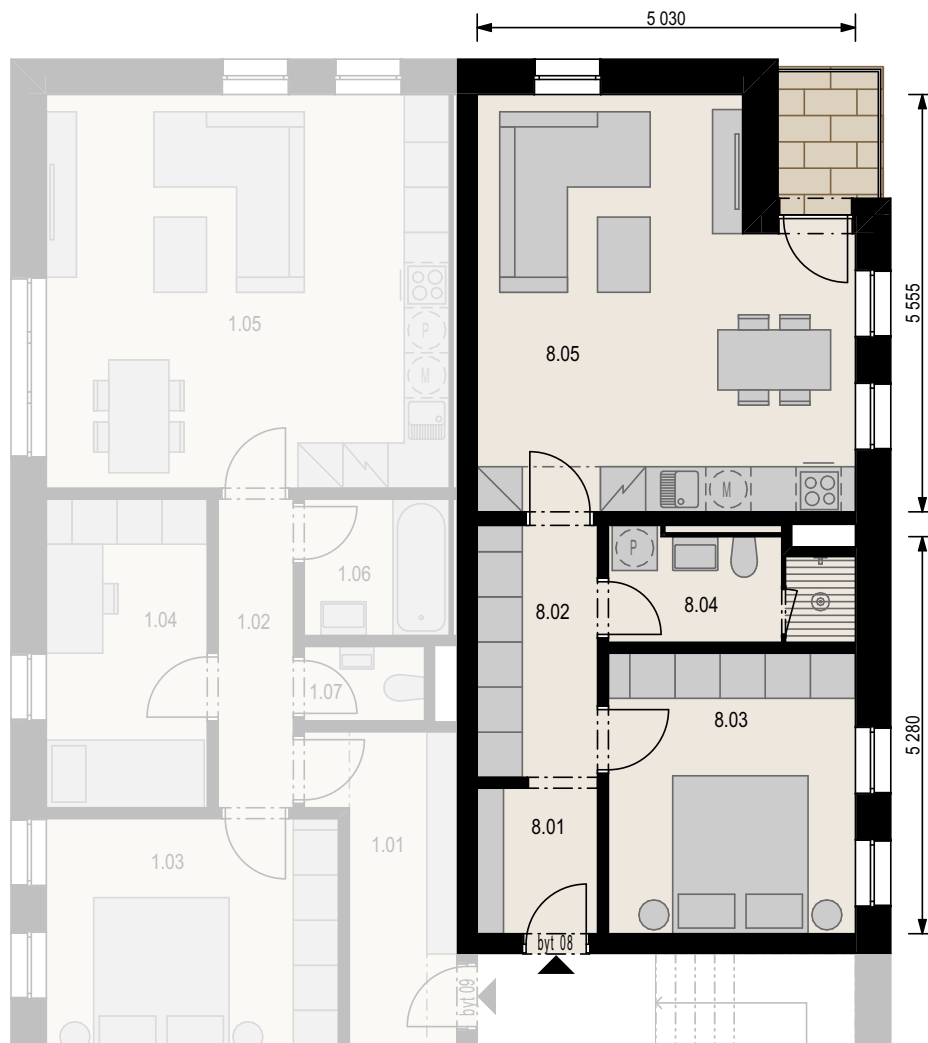
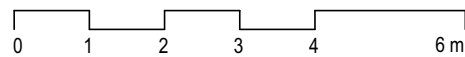


Schéma umístění bytu v rámci bytového komplexu



	m ²
8.01 Předšň	3,1
8.02 Chodba	5,4
8.03 Ložnice	12,2
8.04 Koupelna	4,5
8.05 Obývací pokoj + kk	25,2
Vnitřní užitná plocha	50,4 m²
Celková podlahová plocha	52,8 m²
Balkon	2,4 m²