



Bytový dům E 2 NP / byt E 204 / 2+kk s balkonem

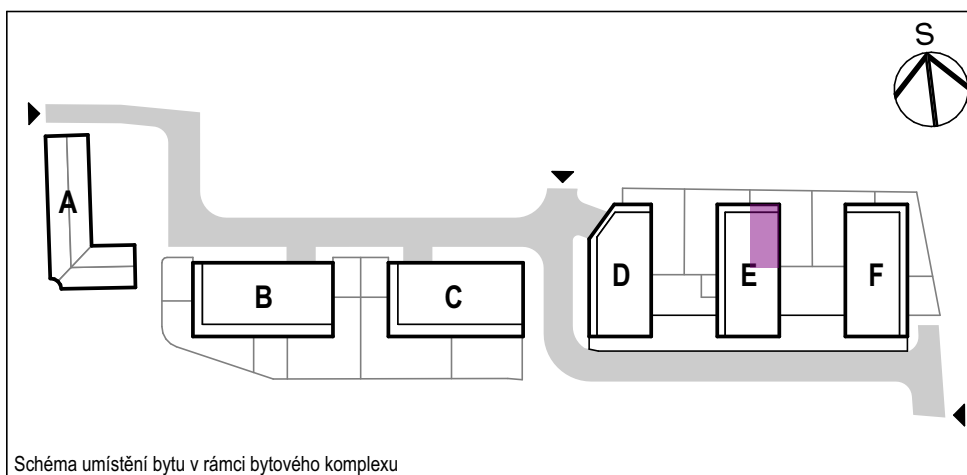
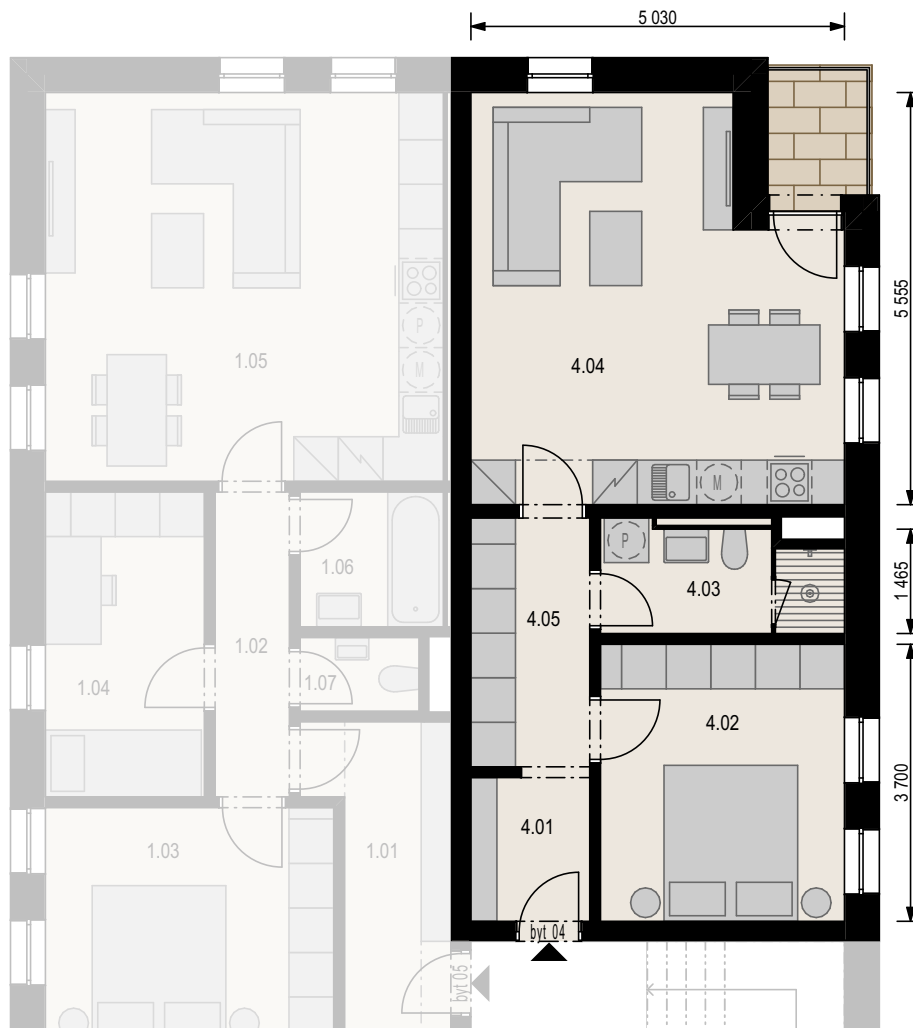
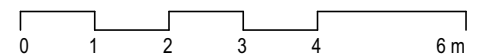


Schéma umístění bytu v rámci bytového komplexu



		m ²
4.01	Předsíň	3,1
4.02	Ložnice	12,2
4.03	Koupelna	4,7
4.04	Obývací pokoj + kk	25,2
4.05	Chodba	5,4
Vnitřní užitná plocha		50,6 m²
Celková podlahová plocha		52,8 m²
Balkon		2,4 m²